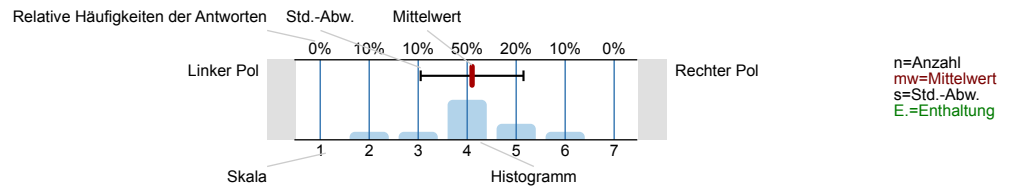


Auswertungsteil der geschlossenen Fragen

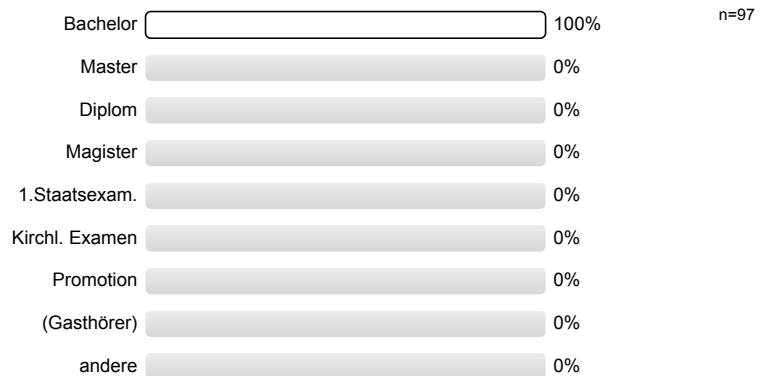
Legende

Fragetext

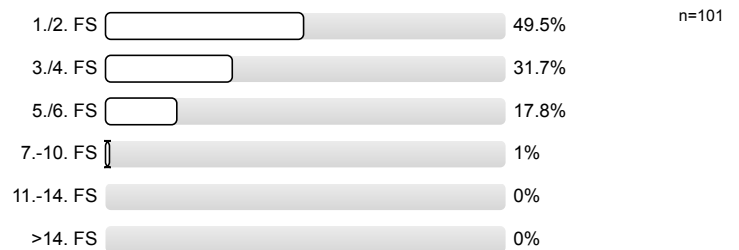


1. Fragen zu Studium und Person

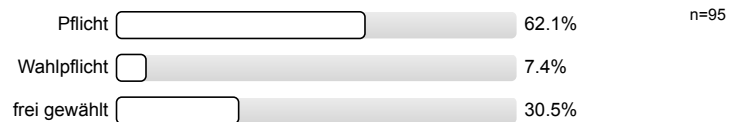
1.1) Mein angestrebter Abschluss in diesem Studiengang ist



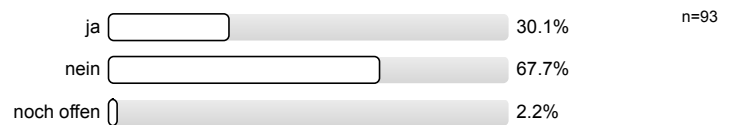
1.2) Ich studiere im (FS = Fachsemester)



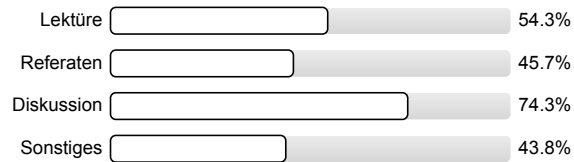
1.3) Die Lehrveranstaltung ist für mich



1.4) Ich habe diese Veranstaltung als Schlüsselkompetenz-Angebot gewählt.

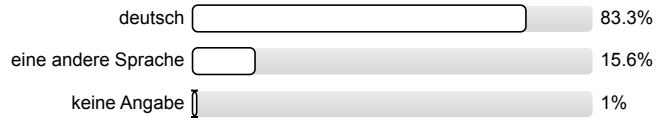


1.5) Die Veranstaltung besteht v.a. aus (Mehrfachnennung möglich)



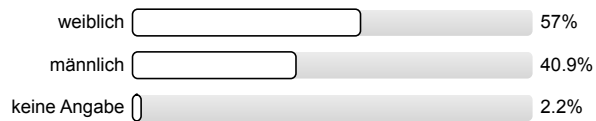
n=105

1.6) Meine Muttersprache ist



n=96

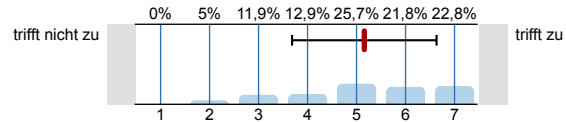
1.7) Mein Geschlecht ist



n=93

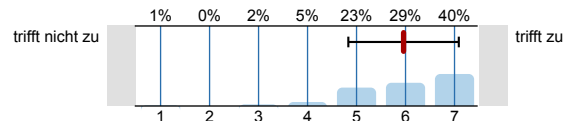
2. Fragen zur Lehrveranstaltung (LV)

2.1) In dieser LV lerne ich viel.



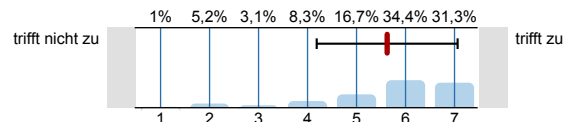
n=101
mw=5,2
s=1,5
E.=1

2.2) Die LV ist inhaltlich gut strukturiert.



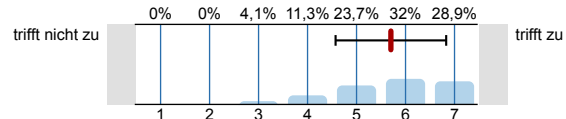
n=100
mw=6
s=1,1
E.=2

2.3) Die Lernziele wurden klar formuliert.



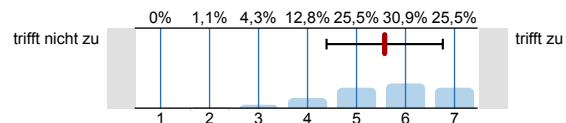
n=96
mw=5,6
s=1,4
E.=6

2.4) Die eingesetzten Lernhilfen (z.B. Skript, Angebote in StudIP, Literatur, Medien) sind für mich nützlich.



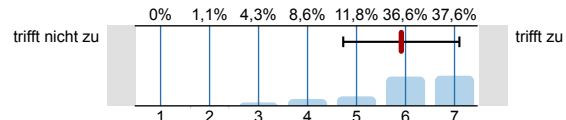
n=97
mw=5,7
s=1,1
E.=3

2.5) Die Lehr-/Lernformen der LV (z.B. Gruppen- u. Einzelübungen, mündliche u. schriftliche Kommunikation) sind hilfreich.



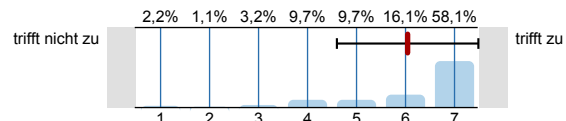
n=94
mw=5,6
s=1,2
E.=5

2.6) In einer der ersten Sitzungen wurden die Leistungsanforderungen deutlich gemacht.



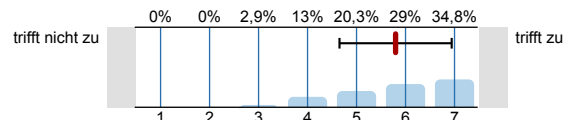
n=93
mw=5,9
s=1,2
E.=7

2.7) Die Lehrperson vergewissert sich, ob der in den jeweiligen Sitzungen behandelte Stoff von den Studierenden verstanden wurde.



n=93
mw=6
s=1,4
E.=5

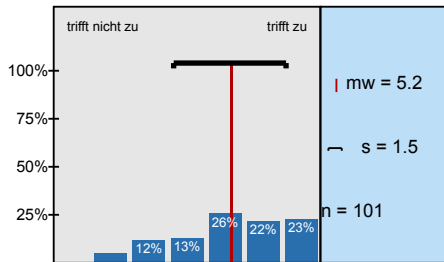
2.8) Studierende werden bei der Vor- und Nachbereitung von Referaten oder anderen Aufgaben gut betreut.



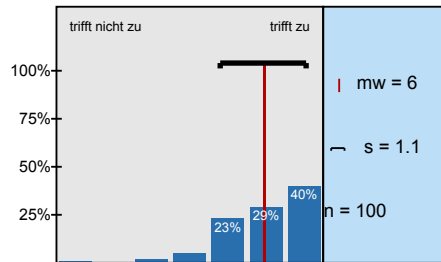
n=69
mw=5,8
s=1,1
E.=29

Histogramme zu den Skalafragen

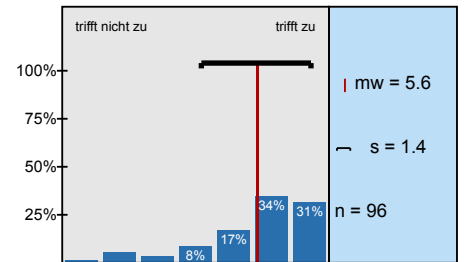
In dieser LV lerne ich viel.



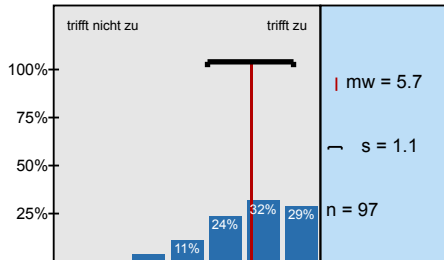
Die LV ist inhaltlich gut strukturiert.



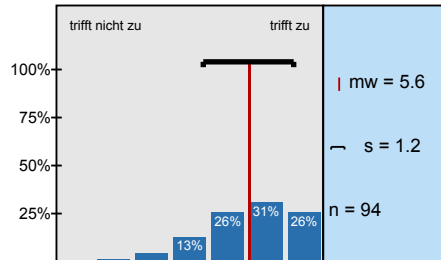
Die Lernziele wurden klar formuliert.



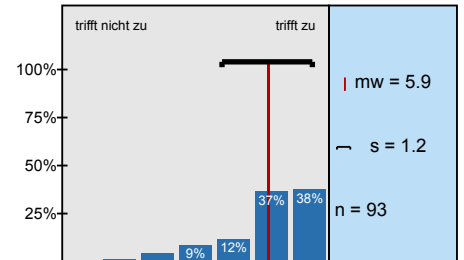
Die eingesetzten Lernhilfen (z.B. Skript, Angebote in StudIP, Literatur, Medien) sind für mich nützlich.



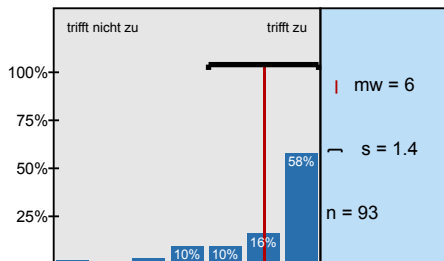
Die Lehr-/Lernformen der LV (z.B. Gruppen- u. Einzelübungen, mündliche u. schriftliche



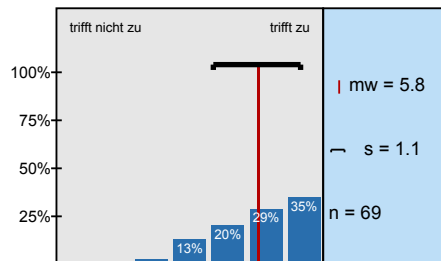
In einer der ersten Sitzungen wurden die Leistungsanforderungen deutlich gemacht.



Die Lehrperson vergewissert sich, ob der in den jeweiligen Sitzungen behandelte Stoff von den



Studierende werden bei der Vor- und Nachbereitung von Referaten oder anderen Aufgaben gut betreut.



Profillinie

Zusammenstellung: 20121_2FBA_FD_Seminar_6LV_2

Verwendete Werte in der Profillinie: Mittelwert

2. Fragen zur Lehrveranstaltung (LV)

2.1) In dieser LV lerne ich viel.	trifft nicht zu									trifft zu	n=101	mw=5,2	md=5,0	s=1,5
2.2) Die LV ist inhaltlich gut strukturiert.	trifft nicht zu									trifft zu	n=100	mw=6,0	md=6,0	s=1,1
2.3) Die Lernziele wurden klar formuliert.	trifft nicht zu									trifft zu	n=96	mw=5,6	md=6,0	s=1,4
2.4) Die eingesetzten Lernhilfen (z. B. Skript, Angebote in StudIP, Literatur, Medien) sind für	trifft nicht zu									trifft zu	n=97	mw=5,7	md=6,0	s=1,1
2.5) Die Lehr-/Lernformen der LV (z.B. Gruppen- u. Einzelübungen, mündliche u.	trifft nicht zu									trifft zu	n=94	mw=5,6	md=6,0	s=1,2
2.6) In einer der ersten Sitzungen wurden die Leistungsanforderungen	trifft nicht zu									trifft zu	n=93	mw=5,9	md=6,0	s=1,2
2.7) Die Lehrperson vergewissert sich, ob der in den jeweiligen Sitzungen behandelte Stoff	trifft nicht zu									trifft zu	n=93	mw=6,0	md=7,0	s=1,4
2.8) Studierende werden bei der Vor- und Nachbereitung von Referaten oder anderen	trifft nicht zu									trifft zu	n=69	mw=5,8	md=6,0	s=1,1

(*) Hinweis: Wenn die Anzahl der Antworten auf eine Frage zu gering ist, wird für die Frage keine Auswertung angezeigt.